

Датчики давления с цифровым дисплеем для пищевой промышленности

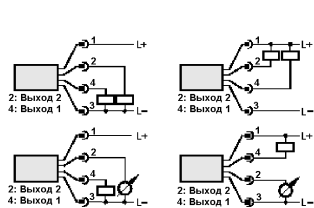


Схема подключения

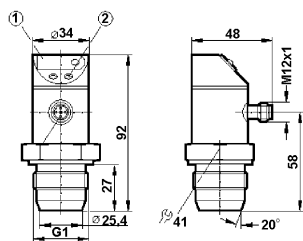


Рис. 1

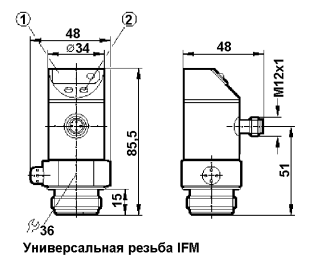


Рис. 2

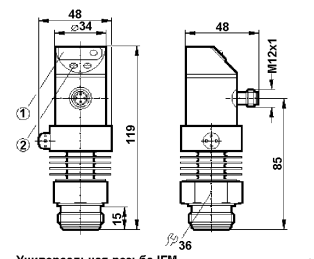


Рис. 3

- 1: 4-х разрядный цифровой дисплей;
- 2: программирующая кнопка

Рабочая среда	жидкость, газ
Программируемые функции	гистерезис / предельные значения выход нормально замкнутый / нормально разомкнутый (NO/NC) изменение полярности на выходе (PNP/NPN) аналоговый выход токовый / потенциальный время реакции (усреднения) калибровка отображаемых величин (изменение масштаба) поворотная индикация / индикация выключена единицы измерения
Выход	2 дискретных выхода DC PNP/NPN, NO/NC или 1 дискретный выход DC PNP/NPN, NO/NC + 1 аналоговый выход 4...20 мА / 0...1 В (функция скалирования, масштабирование шкалы 1:4)
Индикация	4-х разрядный цифровой дисплей
Единицы измерения	бар, PSI, МПа*
Напряжение питания, В	20...30 DC
Остаточное напряжение, В	< 2
Ток нагрузки, мА	250
Защита от короткого замыкания	импульс
Защита от переплюсовки	есть
Защита от перегрузки	есть
Потребление тока, мА	< 60
Погрешность, % от max	<± 0,6
Линейность, % от max	<± 0,5
Гистерезис, % от max	<± 0,1
Повторяемость, % от max	<± 0,1
Готовность к работе после включения, с	0,2
Время реакции дискретного выхода, мс	0, 10, 20, ..., 100, 200, ..., 4000
Время реакции аналогового выхода, мс	0, 100, 500, 2000
Частота срабатывания, Гц	170...0,125
Время отклика аналогового выхода, мс	3
Задержка включения (выключения), с	0, 0,2, ..., 50
Сопротивление изоляции, МОм	> 100 (500 В)
Износостойкость, млн.циклов	не менее 100
Класс защиты	IP67
Материал контактирующих с измеряемой средой деталей	FPM, керамика, нерж.сталь
Диапазон рабочих температур, °С	-25...80 для PIxxxx -25...125 (в течении не более 145 ч)
Температура окружающей среды, °С	-25...80
Температура хранения, °С	-40...100
Присоединительная резьба	универсальная IFM (адаптер Aseptoflex) или G1 внешняя
Соединение	разъем M12x1

* — для PF2057, PF2657, PI2057, PI2657 мбар, PSI, кПа
для PI2058, PI2658, PI2058, PI2658 бар, inH₂O, кПа

Код		Номинальный диапазон, бар	Допустимая перегрузка, бар	Кратковременная допустимая перегрузка, бар	Шаг настройки, бар	Габаритный чертеж, рис
резьба универсальная IFM	резьба G1 внешняя					
	PF2652	0...100	200	650	0,1	1
PF2053	PF2653	-1...25	100	350	0,1	2
PF2054	PF2654	-0,5...10	50	150	0,01	2
PF2056	PF2656	-0,13...2,5	20	50	0,01	2
PF2057	PF2657	-0,05...1	10	30	0,001	2
PF2058	PF2658	-13...0,25	10	30	0,001	2

датчики с расширенным температурным диапазоном

PI2053	PI2653	-1...25	100	350	0,1	3
PI2054	PI2654	-0,5...10	50	150	0,01	3
PI2056	PI2656	-0,13...2,5	20	50	0,01	3
PI2057	PI2657	-0,05...1	10	30	0,001	3
PI2058	PI2658	-13...0,25	10	30	0,001	3

в газообразной среде применение ограничено давлением 25bar (383 PSI)