

Цилиндрические индуктивные датчики M18x1, DC/3-х проводные/разъем(IP67)

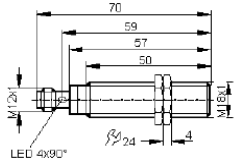


Рис. 1

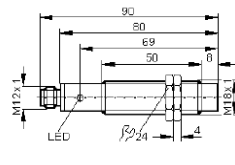


Рис. 6

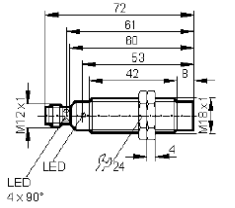


Рис. 2

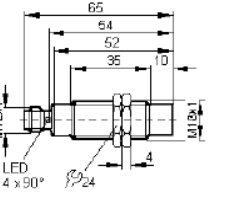


Рис. 7

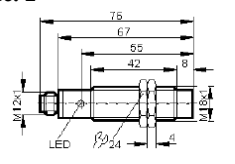


Рис. 3

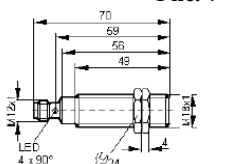


Рис. 8

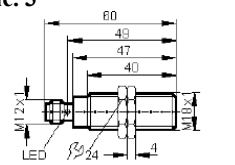


Рис. 4

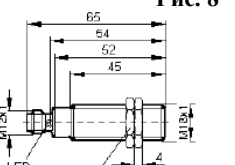


Рис. 9

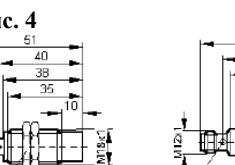


Рис. 5

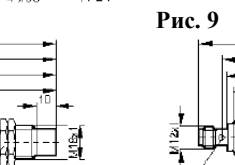


Рис. 10

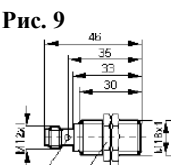
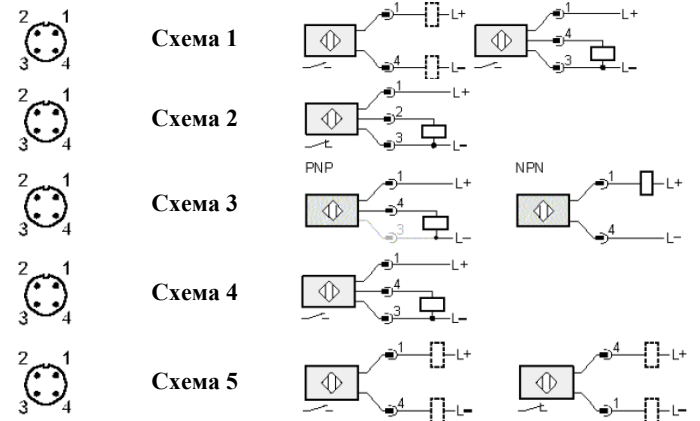


Рис. 11

Защита от переплюсовки	есть
Защита от К.З.	импульс
Защита от перегрузки	есть
Дрейф точки переключения, % от max	-10...10
Диапазон рабочих температур, °C	-25...80
Класс защиты	IP67
Аксессуары в комплекте	2 крепёжные гайки
Соединение	разъём M 12



NO – normally open – нормально разомкнутый
 NC – normally closed – нормально замкнутый
 NO/NC – normally open/ normally closed programmable - режим выхода нормально разомкнутый/нормально замкнутый программируется пользователем
 Установка: В - заподлицо, N - не заподлицо
 *) – DC PNP – 3-х проводное включение; DC PNP/NPN – 2-х проводное включение

Код	Выход	Напряжение питания, В	Ток нагрузки, mA	Остаточное напряжение выхода, В	Расстояние переключения, мм	Гистерезис, % от max	Частота срабатывания, Гц	Установка	Материал корпуса/чувствительной поверхности	Габаритный чертёж, рис	Схема подключения
IG5595	NO/NC, DC PNP/NPN	10...55	400	<4,6	5	3...15	700	В	Латунь с покрытием/ Пластик	1	5
IG5597	NO/NC, DC PNP/NPN	10...55	400	<4,6	8	1...15	300	N	Латунь с покрытием/ PC	3	5
IG5602	NO, DC PNP	10...36	250	<2,5	8	1...15	300	N	Нерж.сталь/ Росан	6	4
IG5647	NO, DC PNP	10...36	250	<2,5	5	1...15	700	В	Латунь с покрытием/ PTFE	4	4
IG5667	NO, DC PNP	10...36	250	<2,5	5	1...15	700	В	Латунь с покрытием/ пластик с покрытием PTFE	4	4
IG5954	NO/NC, DC PNP/NPN	10...36	100	<4,6	12	3...20	250	N	Латунь с покрытием/ CO-PC	2	5
IGS200	NO, DC PNP/NPN	10...30	100	<2,5	8	3...15	300	В	Латунь с покрытием/ Росан	11	3
IGS204	NO, DC PNP	10...36	100	<2,5	8	3...15	400	В	Латунь с покрытием/ Росан	11	4
IGS205	NO, DC PNP	10...36	100	<2,5	12	3...15	300	N	Латунь с покрытием/ Росан	5	4
IGS206	NC, DC PNP	10...36	100	<2,5	8	3...15	400	В	Латунь с покрытием/ Росан	11	2
IGS208	NO, *)	10...30	100	<2,8	8	3...15	400	В	Латунь с покрытием/ Росан	8	1
IGS209	NO, *)	10...30	100	<2,8	12	3...15	300	N	Латунь с покрытием/ Росан	10	1
IGW200	NO, DC PNP	10...30	200	<2,5	5	3...15	2000	В	Латунь с покрытием/ Duroplast	9	4
IGW201	NO, DC PNP	10...30	200	<2,5	12	3...15	2000	N	Латунь с покрытием/ Duroplast	7	4