

Инкрементальные энкодеры

полный вал, диаметр 6 и 8 мм



Ток нагрузки, мА	100
Максимальное напряжение (для моделей с выходом «Open Collector»), В DC	30
Максимальное напряжение выхода, В	$>(U_{BX} - 2)$
Минимальное напряжение выхода, мВ	< 500
Время включения, мсек	1
Время выключения, мсек	1
Выходной ток «0» (кроме моделей с выходом «Voltage»), мА	20
Выходной ток «1» (для моделей с выходом «Push-Pull» и «Line Driver»), мА	20
Выходной сигнал	A, \bar{A} , B, \bar{B} , Z, \bar{Z} *
Максимальная частота отклика, кГц	600
Максимальная скорость, об/мин	6000
Длина кабеля, мм	500, 1000 или 2000 \pm 20
Диапазон рабочих температур, °C	-10...70
Диапазон температур хранения, °C	-25...85
Класс защиты	IP40

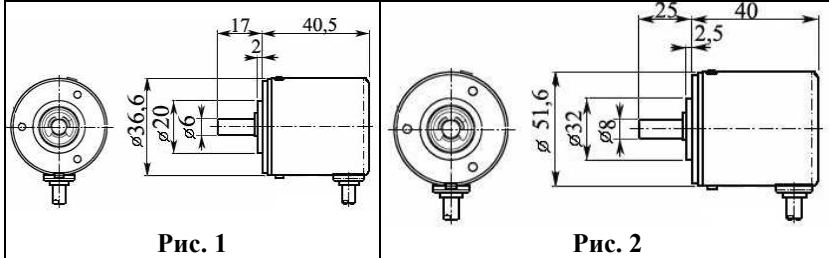
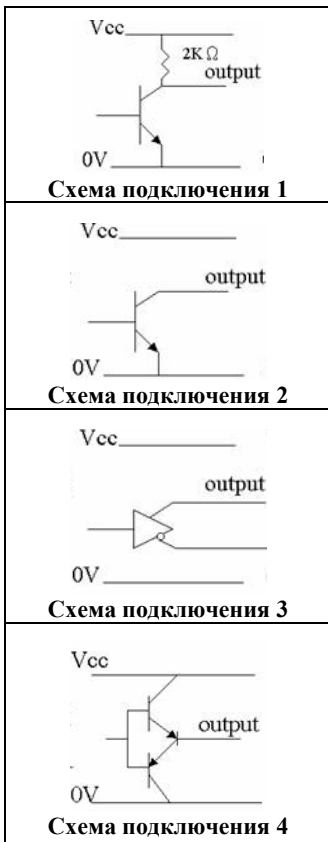


Рис. 1

Рис. 2

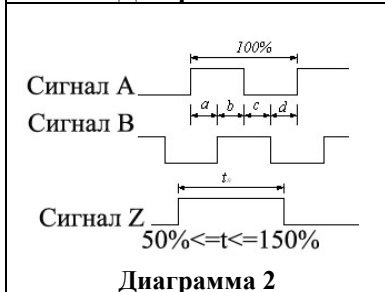
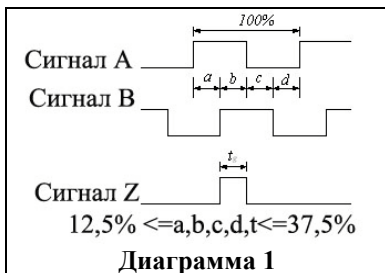
* — для моделей с выходом «Line Driver»



Код	Номинальное напряжение питания, В	Разрешение, имп/об.	Тип выхода	Схема подключения	Момент инерции, кг/мм ²	Начальный момент, Н/мм	Максимальная нагрузка на вал		Диаметр вала, мм	Габаритный чертёж, рис	Масса, гр
							осевая, Н	радиальная, Н**			
ES3C...5XX	5 \pm 5%	100...2500	Open Collector	2	0,3	2	15	30	6	1	70
ES3C...8XX	5...12 \pm 10%	100...2500	Open Collector	2	0,3	2	15	30	6	1	70
ES3V...8XX	5...12 \pm 10%	100...2500	Voltage Output	1	0,3	2	15	30	6	1	70
ES3V...9XX	7...24 \pm 10%	100...2500	Voltage Output	1	0,3	2	15	30	6	1	70
ES5P...5XX	5 \pm 5%	100...5000	Push-Pull	4	0,8	4	30	50	8	2	130
ES5P...8XX	5...12 \pm 10%	100...5000	Push-Pull	4	0,8	4	30	50	8	2	130
ES5L...8XX	5...12 \pm 10%	100...5000	Line Driver	3	0,8	4	30	50	8	2	130
ES5L...9XX	7...24 \pm 10%	100...5000	Line Driver	3	0,8	4	30	50	8	2	130

** — на расстоянии 10 мм от точки закрепления вала

Коричневый провод: V_{cc}
 Синий провод: 0V
 Черный провод: A
 Оранжевый провод: Z
 Черный/Красный: \bar{A}
 Белый/Красный: \bar{B}
 Оранжевый/Красный: \bar{Z}



Инкрементальный энкодер

E S

S: полный вал
 H: полый вал

3: диаметр корпуса 37 мм
 5: диаметр корпуса 50 мм

Разрешение

01: 100 имп/об	10: 1000 имп/об
02: 200 имп/об	11: 1024 имп/об
0B: 250 имп/об	12: 1200 имп/об
03: 300 имп/об	15: 1500 имп/об
0C: 360 имп/об	20: 2000 имп/об
05: 500 имп/об	21: 2048 имп/об
06: 600 имп/об	25: 2500 имп/об
36: 3600 имп/об (только в ES5, EH5)	
50: 5000 имп/об (только в ES5, EH5)	

Тип выхода

V: Voltage Output
 C: Open Collector
 L: Line Driver
 P: Push-Pull

Длина кабеля

5: 500 мм
 1: 1000 мм
 2: 2000 мм

4: класс защиты IP40, до 70°C

Напряжение питания

5: 5 В DC
 8: 5...12 В DC
 9: 7...24 В DC

Диаметр вала

6: 6 мм (только в серии ES3)
 8: 8 мм (кроме серии ES3)

Выходной сигнал

A: A
 B: A, B
 G: A, B, Z (см. диаграмму 1)
 N: A, B, Z (см. диаграмму 2)