

Инкрементальные энкодеры

TTL, диаметр вала 6 мм

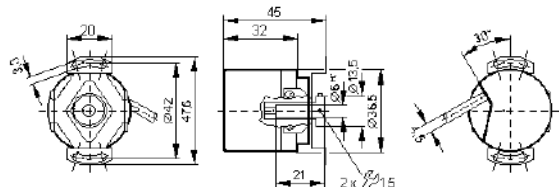


Рис. 1

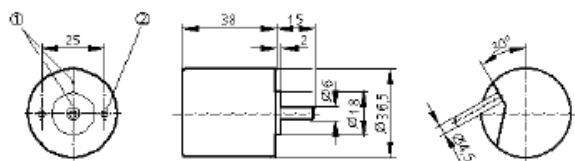


Рис. 2

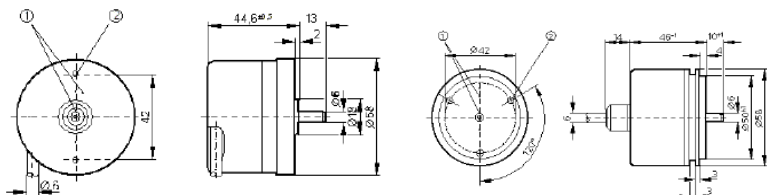


Рис. 3

Рис. 4

- 1: позиция контрольного знака
- 2: М3 5 мм углубление

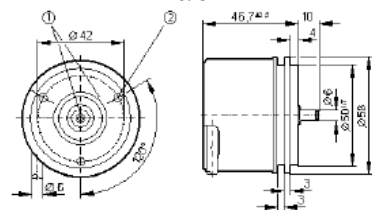


Рис. 5

Тип выходного сигнала	TTL 20 mA
Диаметр вала	6 мм
Материал корпуса	алюминий
Класс защиты	IP64 *)- IP64 вал, IP67 корпус
Температура среды	-40...100°C

Код	Разрешение	Напряжение питания, В	Потребление тока, mA	Максимально допустимая скорость вращения (механическая), об/мин	Начальный крутящий момент (при 20°C), Н см	Частота переключения, кГц	Максимальная аксиальная нагрузка на ось, Н	Максимальная радиальная нагрузка на ось, Н	Температура среды, °C	Расположение кабеля	Габаритный чертёж, рис
RA1007	100	5±0,5	95 (max 150)	10000	<2,5	300			-40...100	Аксиальное, может быть использовано и радиальное	1
RA1015	500	5±0,5	95 (max 150)	10000	<2,5	300			-40...100	Аксиальное, может быть использовано и радиальное	1
RB1006	60	5±0,5	95 (max 150)	10000	<1	300	20	20	-20...100	Аксиальное, может быть использовано и радиальное	2
RB1007	100	5±0,5	95 (max 150)	10000	<1	300	20	20	-40...100	Аксиальное, может быть использовано и радиальное	2
RB1011	200	5±0,5	95 (max 150)	10000	<1	300	20	20	-20...100	Аксиальное, может быть использовано и радиальное	2
RB1015	500	5±0,5	95 (max 150)	10000	<1	300	20	20	-40...100	Аксиальное, может быть использовано и радиальное	2
RC1014*)	500	5±0,5	<120	16000	<1	300	40	60	-40...100	Аксиальное, может быть использовано и радиальное	3
RU1010	250	5±0,5	90 (max 150)	12000	<1	300	10	20	-30...100	аксиальное	4
RU1016*)	500	5±0,5	<120	16000	<1	300	40	60	-40...100	Аксиальное, может быть использовано и радиальное	5
RU1024*)	1000	5±0,5	<120	16000	<1	300	40	60	-40...100	Аксиальное, может быть использовано и радиальное	5
RU1025*)	1024	5±0,5	<120	16000	<1	300	40	60	-40...100	Аксиальное, может быть использовано и радиальное	5
RU1033*)	2000	5±0,5	<120	16000	<1	300	40	60	-40...100	Аксиальное, может быть использовано и радиальное	5
RU1034	2048	5±0,5	90 (max 150)	12000	<1	300	10	20	-30...100	аксиальное	4
RU1036*)	2500	5±0,5	90 (max 150)	16000	<1	300	40	60	-40...100	Аксиальное, может быть использовано и радиальное	5
RU1045*)	5000	5±0,5	<120	16000	<1	300	40	60	-40...100	Аксиальное, может быть использовано и радиальное	5
RU1052*)	10000	5±0,5	<120	16000	<1	300	40	60	-40...100	Аксиальное, может быть использовано и радиальное	5