

Серия SSR

Твёрдотельные реле (постоянный ток)



Твердотельные реле для управления цепями постоянного тока. Исполнение SSR-P03DD предназначено для монтажа на печатной плате.

Модель	SSR—05DD	SSR—10DD	SSR—10DD-H	SSR—P03DD
Номинальный ток	5 A	10 A	10 A	3 A
Параметры выхода				
Напряжение	3 ~ 32 VDC, Вкл. >2.4 V / Выкл. <1.0 V			
Метод управления	Оптоэлектронная развязка			
Параметры нагрузки				
Рабочее напряжение	5 ~ 60 VAC		5 ~ 200 VAC	5 ~ 60 VAC
Остаточное напряжение	1.6 V / 25°C			
Максимально допустимые перегрузки по току	15 A	30 A	30 A	15 A
Ток утечки	0.8 mA			
Время срабатывания	1 мсек. < Вкл. + Выкл. >			
Общие характеристики				
Диэлектрическая прочность	Свыше 2.5 KVAC в мин.			
Сопротивление изоляции	Свыше 50 MΩ / 500 VDC			
Диапазон рабочих температур	-20°C ~ +80°C			
Материал корпуса	Пластик			

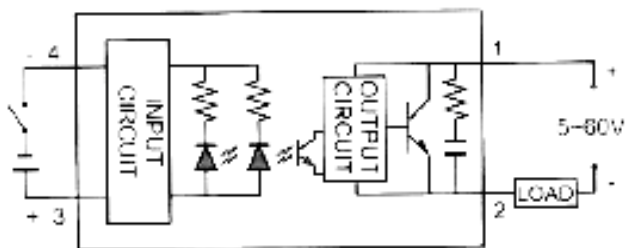
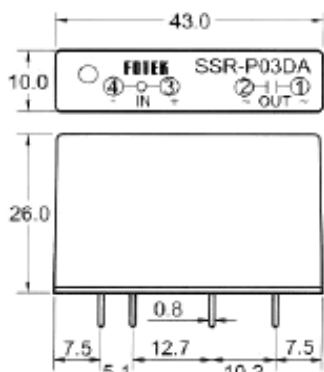
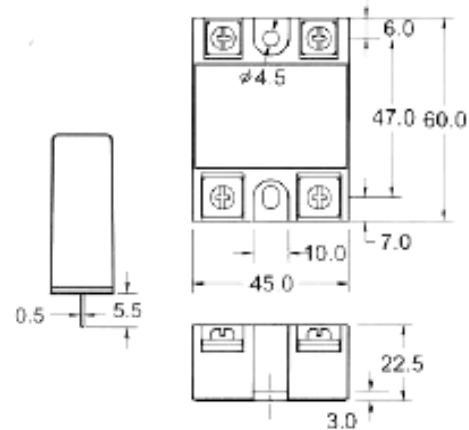


Схема подключения



Габаритный чертёж SSR—P03DD



Габаритный чертёж SSR—05DD, SSR—10DD, SSR—10DD-H