

Датчики давления

без индикации с двумя дискретными выходами

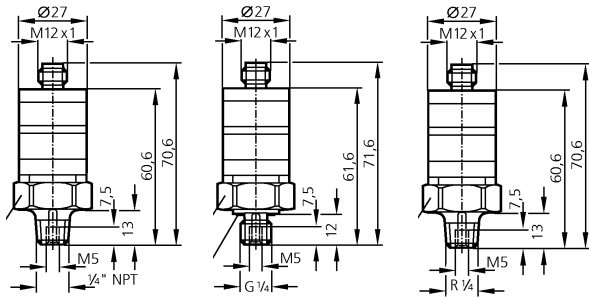


Рис. 1

Рис. 2

Рис. 3

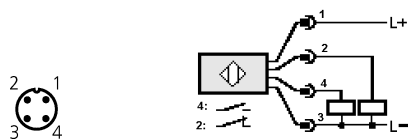


Схема подключения 1

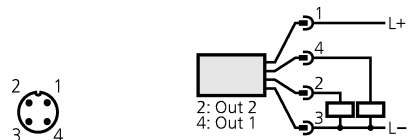


Схема подключения 2

Рабочая среда	жидкость, газ
Выход	DC PNP NO/NC* - или 2 выхода DC PNP, NO
Напряжение питания, В	9,6...32 DC
Остаточное напряжение, В	< 2
Ток нагрузки, мА	2x250
Защита от короткого замыкания	импульс
Защита от переполюсовки	есть
Защита от перегрузки	есть
Частота срабатывания, Гц	100
Погрешность, % от max	<± 2,5
Повторяемость, % от max	<± 0,5
Температурный дрейф (% от max/10K) в области температур, °C	<± 0,5 0...80
Сопротивление изоляции, МОм	> 100 (500 В AC/DC)
Износостойкость, млн.циклов	не менее 50
Класс защиты	IP67
Диапазон рабочих температур, °C	-25...80
Температура окружающей среды, °C	-25...80
Температура хранения, °C	-40...100
Материал деталей, контактирующих с измеряемой	FPM, керамика, нерж.сталь
Соединение	разъем M12

*NO/NC — нормально замкнутый/ нормально разомкнутый (программируется пользователем)

Код	Выход	Номинальный диапазон	Допустимая перегрузка	Кратковременная допустимая перегрузка	Присоединительная резьба (внешняя)	Чертеж	Схема подключения
датчики с двумя измерительными шкалами — бар, PSI							
PK6220	PNP NO/NC	0...400 бар / 0...5800 PSI	600 бар / 8700 PSI	1600 бар / 23200 PSI	¼" NPT	1	1
PK6222	PNP NO/NC	0...100 бар / 0...1450 PSI	200 бар / 2900 PSI	1000 бар / 14500 PSI	¼" NPT	1	1
PK6224	PNP NO/NC	0...10 бар / 0...145 PSI	25 бар / 362 PSI	300 бар / 4350 PSI	¼" NPT	1	1
PK6520	PNP NO/NC	0...400 бар / 0...5800 PSI	600 бар / 8700 PSI	1600 бар / 23200 PSI	G ¼	2	1
PK6521	PNP NO/NC	0...250 бар / 0...3625 PSI	400 бар / 5800 PSI	1000 бар / 14500 PSI	G ¼	2	1
PK6522	PNP NO/NC	0...100 бар / 0...1450 PSI	200 бар / 2900 PSI	1000 бар / 14500 PSI	G ¼	2	1
PK6523	PNP NO/NC	0...25 бар / 0...363 PSI	60 бар / 870 PSI	500 бар / 7253 PSI	G ¼	2	1
PK6524	PNP NO/NC	0...10 бар / 0...145 PSI	25 бар / 362 PSI	300 бар / 4350 PSI	G ¼	2	1
PK7520	2xPNP NO	0...400 бар / 0...5800 PSI	600 бар / 8700 PSI	1600 бар / 23200 PSI	G ¼	2	2
PK7521	2xPNP NO	0...250 бар / 0...3625 PSI	400 бар / 5800 PSI	1000 бар / 14500 PSI	G ¼	2	2
PK7522	2xPNP NO	0...100 бар / 0...1450 PSI	200 бар / 2900 PSI	1000 бар / 14500 PSI	G ¼	2	2
PK7524	2xPNP NO	0...10 бар / 0...145 PSI	25 бар / 362 PSI	300 бар / 4350 PSI	G ¼	2	2
датчики с двумя измерительными шкалами — бар, МПа							
PK6530	PNP NO/NC	0...400 бар / 0...40 МПа	600 бар / 60 МПа	1600 бар / 160 МПа	G ¼	2	1
PK6531	PNP NO/NC	0...250 бар / 0...25 МПа	400 бар / 40 МПа	1000 бар / 100 МПа	G ¼	2	1
PK6532	PNP NO/NC	0...100 бар / 0...10 МПа	200 бар / 20 МПа	1000 бар / 100 МПа	G ¼	2	1
PK6534	PNP NO/NC	0...10 бар / 1 МПа	25 бар / 2,5 МПа	300 бар / 30 МПа	G ¼	2	1
PK6730	PNP NO/NC	0...400 бар / 0...40 МПа	600 бар / 60 МПа	1600 бар / 160 МПа	R ¼	3	1
PK6732	PNP NO/NC	0...100 бар / 0...10 МПа	200 бар / 20 МПа	1000 бар / 100 МПа	R ¼	3	1
PK6534	PNP NO/NC	0...10 бар / 1 МПа	25 бар / 2,5 МПа	300 бар / 30 МПа	R ¼	3	1

в газообразной среде применение ограничено давлением 25бар (383 PSI)