

Ультразвуковые щелевые датчики

серия GSU



Ультразвуковой датчик для контроля этикеток, в том числе и из прозрачных материалов, нечувствительный к металлизации:

- простая настройка (обучение с помощью программирующих кнопок или входа удаленного программирования)
- прочный металлический корпус
- минимальная ширина зазора между этикетками на ленте 2мм

Питание:

| | |
|---------------------------------|-------------|
| Напряжение | 10...30В DC |
| Допустимая остаточная пульсация | ≤ 15% |
| Потребляемый ток | ≤ 40 мА |

Защита от:

| | |
|---------------------|------|
| переплюсовки | есть |
| короткого замыкания | есть |

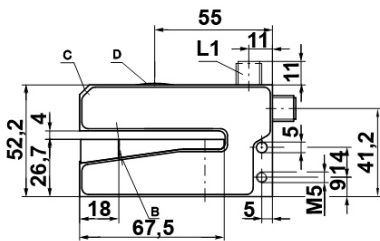
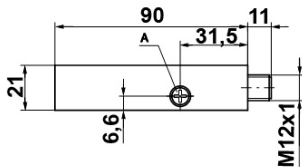
Выход NPN/PNP транзистор:

| | |
|--------------|----------|
| Ток нагрузки | 2x100 мА |
|--------------|----------|

Корпус:

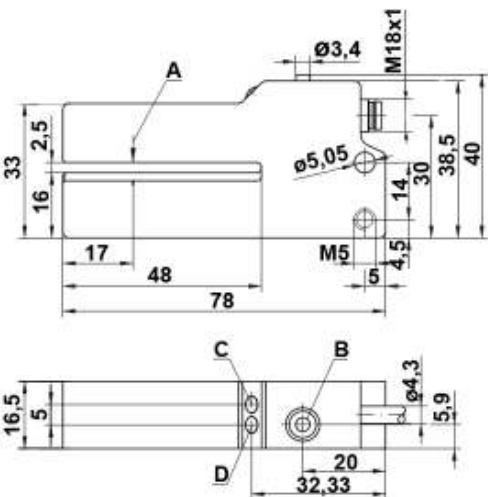
| | |
|----------------------|-------------|
| Материал | алюминий |
| Класс защиты | IP 62 |
| Рабочая температура | 5...50 °С |
| Температура хранения | -40...70 °С |

| | |
|------------|---------------------------------------|
| Соединение | разъем M8, или разъем M12, или кабель |
|------------|---------------------------------------|



В - указатель положения чувствительного элемента датчика
 С - индикаторы
 D - кнопка программирования (обучения)

Рис.1



A - указатель положения чувствительного элемента датчика
 B - кнопка программирования (отсутствует в модели GSU 06/24D.1-2S8)
 C - индикатор программирования (отсутствует в модели GSU 06/24D.1-2S8)
 D - индикатор выхода

Рис 2

| Код | Тип | Ширина x длина щели, мм | Максимальная скорость ленты, м/мин | Соединение | Схема подключения | Габаритный чертёж, рис. |
|----------------------------------|-------------------|-------------------------|------------------------------------|------------|-------------------|-------------------------|
| Light operate¹ | | | | | | |
| 500 39638 | GSU 06/24-2-S8 | 2.5x48 | ≤120 | Разъем M8 | 1 | 1 |
| 500 40191 | GSU 06/24-2 | 2.5x48 | ≤120 | Кабель 2м | 4 | 1 |
| 500 61406 | GSU 14/24 L | 4x67 | ≤180 | Разъем M12 | 4 | 2 |
| 500 36 972 | GSU 14/24 L.1 | 4x67 | ≤180 | Разъем M12 | 4 | 2 |
| Dark operate² | | | | | | |
| 500 40190 | GSU 06/24D-2-S8 | 2.5x48 | ≤120 | Разъем M8 | 2 | 1 |
| 501 02921 | GSU 06/4D.3-S8 | 2.5x48 | ≤120 | Разъем M8 | 3 | 1 |
| 500 40192 | GSU 06/24D-2 | 2.5x48 | ≤120 | Кабель 2м | 5 | 1 |
| 501 40192 | GSU 06/24D.1-2-S8 | 2.5x48 | ≤120 | Разъем M8 | 2 | 1 |
| 500 37974 | GSU 14/24 DL | 4x67 | ≤180 | Разъем M12 | 5 | 2 |

¹Выход датчика срабатывает на зазор между этикетками.

²Выход датчика выключается на зазоре между этикетками.

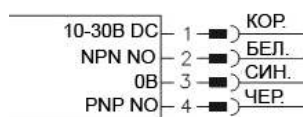


Схема подключения 1

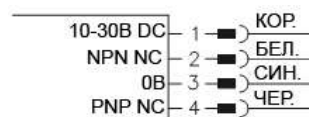


Схема подключения 2

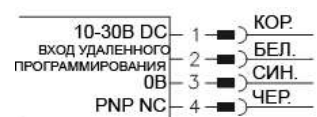


Схема подключения 3

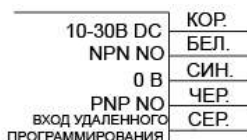


Схема подключения 4

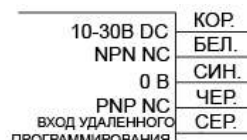


Схема подключения 5