

Прямоугольные индуктивные датчики DC/3-х проводные/разъем M8

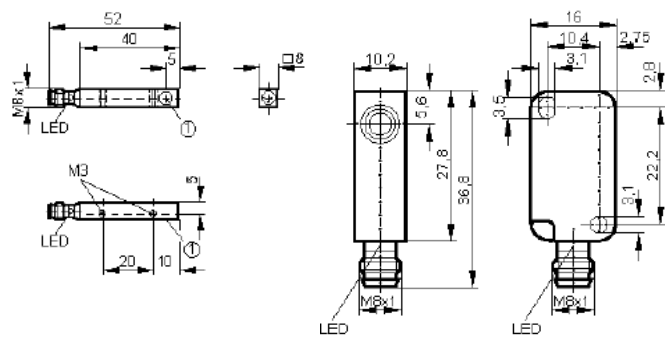


Рис. 1

Рис. 2

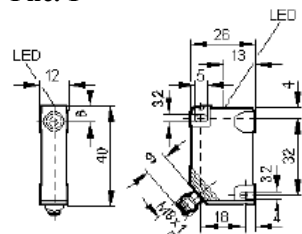


Рис. 3

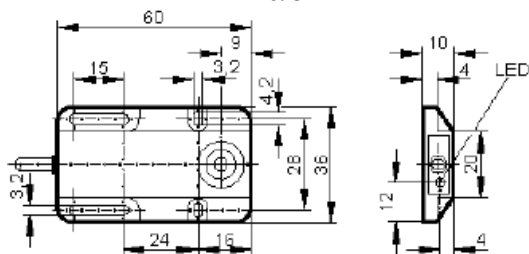


Рис. 4

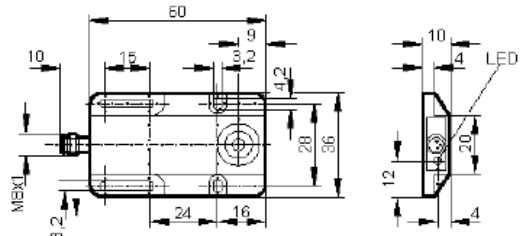


Рис. 5

Защита от переполусовки	есть
Защита от К.З.	импульс
Защита от перегрузки	есть
Дрейф точки переключения,% от max	-10...10
Класс защиты	IP65
Диапазон рабочих температур, °С	-25...80
Соединение	Разъём M18



Схема 1

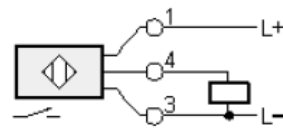
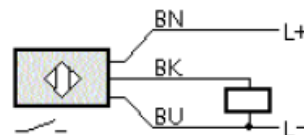


Схема 2



NO – нормально открытый

Установка: В - заподлицо, N - не заподлицо

*) – Класс защиты IP67

**) – Нет защиты от перегрузки, короткого замыкания, переполусовки

***)) – Соединение PVC кабель 2 м, 3 x 0,14 мм²

Код	Выход	Напряжение питания, В	Ток нагрузки, mA	Остаточное напряжение выхода, В	Расстояние переключения, мм	Гистерезис, % от max	Частота срабатывания, Гц	Установка	Материал корпуса/чувствительной поверхности	Габаритный чертёж, рис	Схема подключения
IL5004	NO, DC PNP	10...36	250	<1,6	2	1...15	2000	В	Латунь с покрытием/ LCP	1	1
IN5212	NO, DC PNP	10...36	250	<2,5	4	1...15	1300	N	Пластик	3	1
IN5230	NO, DC PNP	10...36	250	<2,5	2	1...15	1400	В	Пластик	3	1
IS5035*)/**))	NO, DC PNP	10...36	200	<1	2	1...15	800	В	Пластик	2	1
IW5051*)/***))	NO, DC PNP	10...36	250	<2,5	5	1...15	400	В	Пластик	4	2
IW5064	NO, DC PNP	10...36	250	<2,5	8	1...15	300	N	Пластик	5	1